

Kävelypöydät Tuoteluettelo



Moving Health Forward

Direct Healthcare Group -konserni on yksi Euroopan johtavista apuvälineyrityksistä. Konsernilla on tuotanto- ja myyntiyksiköitä Ruotsissa, Norjassa, Suomessa, Tanskassa, Alankomaissa ja Iso-Britanniassa.

Direct Healthcare Group kehittää, valmistaa ja jatkokehittää lääkinällisiä laitteita, jotka on tarkoitettu potilaiden varhaiseen mobilisointiin liikuntakyvyn heikkenemisen ehkäisemiseksi.

Alan asiantuntijana DHG ymmärtää liikkumisen merkityksen ja sen yhteyden sekä kehon että mielen terveyteen. Tämän osaamisen pohjalta ja läheisessä yhteistyössä terveydenhuollon ammattilaisten kanssa tarjoamme tehokkaita, liikkeeseen perustuvia ratkaisuja, jotka parantavat elämänlaatua terveydenhuollon laitoksissa ja asumisympäristöissä.

Vuoden 2020 aikana myös Handicare Patient Handling (Yhdysvaltain ulkopuoliset toiminnot) ja Gate Rehab siirtyivät Direct Healthcare Groupin omistukseen.

Sisällys

Johdanto	03	Kävelypöytä nousutoiminnolla	14
		Bure Rise & Go DB	15
		Tarvikkeet	17
Kävelypöydät	04		
Bure Double 2.0	05		
Bure Space	06		
Bure Standard/Bure S	07		
Bure Low	08		
Bure XL	09		
Kävelypöytien tarvikkeet	10		

Bure™

Kävelypöydät

Uusia mahdollisuuksia avustettavalle. Paremmat edellytykset avustajalle.



Kävelypöytä on terveydenhuollon ammattilaisille tuttu apuväline, mutta huomion keskipisteenä sitä ei ole totuttu pitämään. GATE on kuitenkin heittänyt vanhat ratkaisut romukoppaan ja aloittanut alusta. Tuloksena on ainutlaatuisen ergonominen Bure-kävelypöytämallisto.

Parempi potilaan yleistila

Kävelypöytä on paitsi erinomainen siirtämisen ja nostamisen apuväline, myös arvokas kuntoutuksen apuväline. Kävelypöydän käyttö kuntoutuksessa stimuloi ja edistää potilaan lihasten ja suoliston toimintaa ja auttaa eri tavoin parantamaan vuodepotilaan yleistilaa. Hyvä tuki helpottaa kävelyä, jos potilaan alaraajoissa ei ole voimaa tai hänen vointinsa on heikko. Osa potilaista pystyy liikkumaan tuettuna jopa ilman avustajaa.

Parempi työergonomia

Bure-kävelypöytä parantaa huomattavasti terveydenhuollon ammattilaisten työergonomiamia hoidon, harjoitteiden ja avustamisen aikana. Avoin rakenne tarjoaa lisätilaa esimerkiksi potilaan käsittelyyn sekä helpottaa seisomaannousussa ja pukemisessa avustamista. Bure vähentää yleisesti työn kuormittavuutta, joten se on sijoitus henkilöstön hyvinvointiin.

Lisävakautta

Bure-kävelypöydän pehmustettujen kynärnojien anatominen, loivasti kalteva muotoilu edistää rentoa olkapäiden ja käsivarsien asentoa. Kävelypöydän rakenne auttaa siirtämään painopisteen käsien, käsivarsien ja olkapäiden lihaksistosta suuremmille lihasryhmille, kuten jalka- ja rintalihaksille. Tämä lisää vakautta, helpottaa apuvälineen hallintaa, vähentää vartalonkiertoja ja koventaa ryhtiä.

Enemmän mahdollisuuksia – kestävämpi rakenne

Vuodesta 2019 kaikkien sähkökäyttöisillä toiminnoilla varustettujen kävelypöytien mukana on toimitettu litiumioniakku. Sen suurempi varauskapasiteetti ja pidempi käyttöikä lyijyakkuun verrattuna takaavat, että hankittu ratkaisu kestää entistä paremmin. Kaikkiin tuotteisiin on valittavissa joko Linak-toimilaite (uutuus) tai TiMotion-toimilaite korkeussäätöä varten.

(Tuoteluettelon tuotekuvissa toimilaitteena on TiMotion.)

Bure Double 2.0

Uudessa Bure Double -kävelypöydässä on kaksi sähkömoottoria, joilla voi nostaa ja laskea kävelypöytää sekä levittää jalaksia. Aiempaan versioon verrattuna jalasten yläosa on huomattavasti matalammalla, mikä helpottaa pääsyä potilaan lähelle. Lisäksi käyttäjän sallittu paino on suurempi (150 kg).

Kestävä

Kävelypöydän kyynärnojen pehmusteet on vahvistettu sivuilta, jotta ne eivät halkea törmäysten voimasta. Saatavana on myös PU-vaahtomuovista valmistetut kyynärnojat, jotka parantavat mukavuutta/hygieniaa entisestään.

Helposti käytettävä käsiohjain.

Käsiohjain on sijoitettu niin, että avustajan ja avustettavan on helppo yltää siihen kummalla kädellä tahansa.

Sulava portaaton säätö

Sähkökäyttöisen nosto- ja laskutoiminnon ansiosta kävelypöydän voi säätää sulavasti oikeaan korkeuteen ennen käyttöä. Kun potilas asettuu paikalleen, pöydän voi hienosäätää portaattomasti mukavaan ja kävelyä optimaalisesti tukevaan korkeuteen.

Sähkötoiminen seisomaannousu

Bure Double on erinomainen apuväline seisomaannousuun. Hoitohenkilöstön työ kevenee ja samalla työperäisten vammojen riski vähenee. Osa potilaista pystyy nousemaan kävelypöydän avulla jopa ilman avustajaa.

Sopii erinomaisesti kotikäyttöön

Joustava Bure Double sopii erinomaisesti kotikäyttöön. Kun jalakset ovat sisimmässä asennossa, kävelypöytä on kapea, sitä on helppo liikuttaa ja se mahtuu useimmista oviaukoista.

Vedenkestävä

Kaikkien Bure Double -kävelypöydän sähköosien koteloitiluokka on IP 65, joten sitä voi käyttää myös märkätiloissa.

Korkeuden säätö kahvasta

Katso tarvikkeet.

Ergonomiset kahvat

Ergonomisesti muotoiltuja kahvoja voi säätää portaattomasti eri suuntiin käyttäjän yksilöllisten tarpeiden mukaan. Näin esimerkiksi aivohalvauspotilaan käsi voi olla hänelle normaalissa asennossa.

Vakaa

Kävelypöydän anatomiset pehmusteet keventävät olkapäiden, käsivarsien ja niskan kuormitusta. Painopiste siirtyy suuremmille lihasryhmille, kuten jalka- ja rintalihaksille. Tämä lisää vakautta ja helpottaa kävelypöydän hallintaa.

Avoin rakenne

Avoin rakenne tarjoaa lisää liikkumatilaa vakaudesta tinkimättä. Tila ei tunnu potilaasta ahtaalta, ja seisomaannousussa tai pukemisessa avustaminen helpottuu.

Matalat jalakset

Matalan maavaran ansiosta apuväline on helppo tuoda avustettavan lähelle esimerkiksi tämän istuessa sängyssä.

Lukittavat pyörät

Bure Double -kävelypöydässä on vakiona neljä erikseen lukittavaa pyörää.

Sähkökäyttöinen jalasten levitys

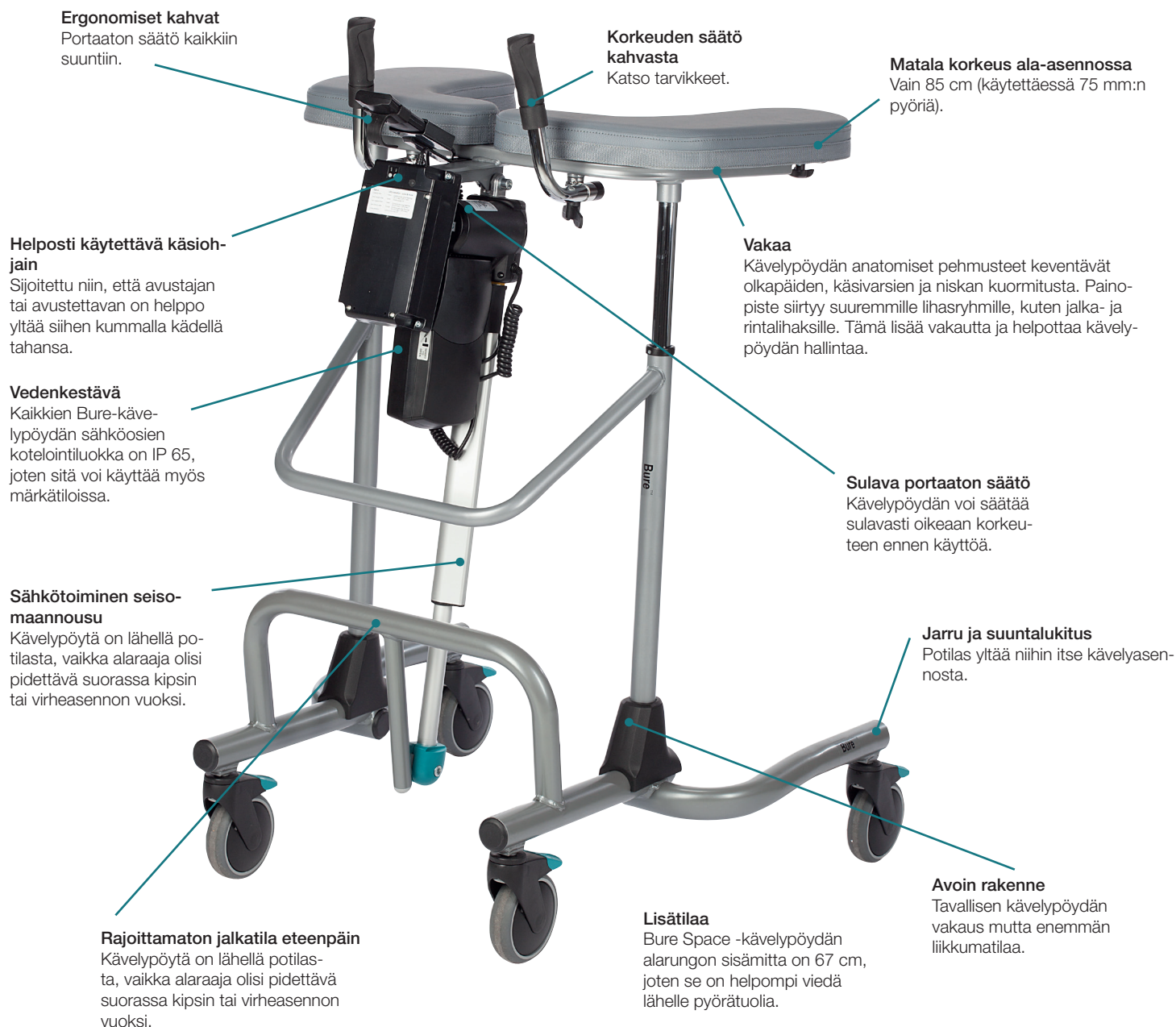
Sähkökäyttöisen jalasten levitystoiminnon ansiosta kävelypöydän voi työntää aivan käyttäjän lähelle tuolin tai pyörätuolin leveyteen tai sängyn rakenteeseen katsomatta. Tämä helpottaa myös seisomaannousussa avustamista. Kun jalakset ovat uloimmassa asennossa, kävelypöytä on erityisen vakaa, ja potilas voi käyttää sitä ilman avustajaa. Tämä hyödyttää myös potilaita, jotka tarvitsevat kävelyn enemmän tilaa.

Tekniset tiedot

Tuotenumero	Tuote	Leveys	Käyttäjän suurin paino	Pituus	Korkeus	Kyynärnojat/sisämitta
56-303L/75	Bure Double 2.0, sähkö, 75 mm:n pyörät	64–95 cm	150 kg	93 cm	85–125 cm	33,5–50 cm
56-303L	Bure Double 2.0, sähkö, 125 mm:n pyörät	64–95 cm	150 kg	95 cm	90–130 cm	33,5–50 cm

Bure Space

Bure Space on kehitetty erityisesti tilanteisiin, joissa käyttäjän jaloille ja askellukselle tarvitaan lisätilaa. Bure Space -kävelypöydässä on tehokas sähkömoottori korkeuden säätöä varten, ja sen voi säätää optimaaliseen korkeuteen potilaan ollessa paikallaan. Sitä voi käyttää myös seisomaannousun apuvälineenä. Bure Space -kävelypöydän alarunko on erityisen tilava, jotta sen voi tuoda esimerkiksi lähelle pyörätuolia. Jalasten väliä on myös levennetty, ja sisämitta on nyt 67 cm. Bure Space -kävelypöytä on valittavissa sähkökäyttöinen tai hydraulinen korkeuden säätö.



Tekniset tiedot

Tuotenumero	Tuote	Leveys	Käyttäjän suurin paino	Pituus	Korkeus	Kyynärnojat/sisämitta
56-304L	Bure Space, sähkö, 125 mm:n pyörät	77,5 cm	150 kg	85 cm	90–130 cm	33,5-50 cm
56-307	Bure Space, kaasujousi, 125 mm:n pyörät	77,5 cm	150 kg	85 cm	90–130 cm	33,5-50 cm

Bure Standard/S

Bure Standard ja Bure S ovat saatavana kolmena eri versiona: SÄHKÖ, KAASUJOUSI ja MANUAALINEN. Bure S on Bure Standard -kävelypöydän kapeampi versio, joka on suunniteltu erityisesti ahtaisiin tiloihin. Kaikissa malleissa on portaaton kyynärnojen korkeuden säätö.

Ergonomiset kahvat

Ergonomisesti muotoiltuja kahvoja voi säätää portaattomasti eri suuntiin käyttäjän yksilöllisten tarpeiden mukaan. Näin esimerkiksi aivohalvauksipotilaan käsi voi olla hänelle normaalissa asennossa.

Korkeuden säätö kahvasta

Katso tarvikkeet.

Kestävä

Kävelypöytä on suunniteltu kestäväksi. Esimerkiksi kyynärnojen pehmusteet on vahvistettu sivuilta, jotta ne eivät halkea törmäysten voimasta.

Vakaa

Kävelypöydän anatomiset pehmusteet keventävät olkapäiden, käsivarsien ja niskan kuormitusta. Painopiste siirtyy suuremmille lihasryhmille, kuten jalka- ja rintalihaksille. Tämä lisää vakautta ja helpottaa kävelypöydän hallintaa.

Helposti käytettävä käsiohjain

Käsiohjain on sijoitettu niin, että avustajan tai avustettavan on helppo yltää siihen kummalla kädellä tahansa.

Sulava portaaton säätö

Sähkökäyttöisen nosto- ja laskutoiminnon ansiosta kävelypöydän voi säätää sulavasti oikeaan korkeuteen ennen käyttöä. Kun potilas on paikallaan, pöydän voi hienosäätää portaattomasti mukavaan ja kävelyä optimaalisesti tukevaan korkeuteen.

Sähkötoiminen seisomaannousu

Bure Standard- tai Bure S -kävelypöydän sähkötoiminen versio on erinomainen seisomaannousun apuväline. Hoitohenkilöstön työ kevenee ja samalla työperäisten vammojen riski vähenee. Osa potilaista pystyy nousemaan kävelypöydän avulla jopa ilman avustajaa.

Jarru ja suuntalukitus

Lisätarvikkeena on saatavana yksi- tai kaksipuolinen käsijarru, johon potilas yltää itse kävelyasennosta. Käsijarru jarruttaa takapyöriä. Sen mukana toimitetaan suuntalukittavat pyörät, jotka auttavat säilyttämään oikean suunnan kävelyn aikana.

Sopii erinomaisesti kotikäyttöön

Bure S sopii erinomaisesti ahtaisiin tiloihin, kuten kotiin tai hoivayksiköihin. Bure S mahtuu useimmista vähintään 70 cm leveistä oviaukoista.

Vedenkestävä

Kaikkien sähkötoimisten Bure Standard- ja Bure S -kävelypöydien sähköosien koteloituus on IP 65, joten niitä voi käyttää myös märkätiloissa.

Avoin rakenne

Avoin rakenne tarjoaa tavallisen kävelypöydän vakauden mutta enemmän liikkumatilaa. Tila ei tunnu potilaasta ahtaalta, ja seisomaannousussa tai pukemisessa avustaminen helpottuu.

Sähkö

Sähkötoiminen Bure Standard- tai Bure S -kävelypöytä on sopiva ratkaisu, kun kävelypöytää halutaan käyttää seisomaannousussa ja korkeutta säätää potilaan ollessa paikallaan.

Kaasujousi

Kaasujousitoiminen Bure Standard- tai Bure S -kävelypöytä on sopiva ratkaisu, kun tarvitaan laadukas kävelypöytä, jota voi säätää portaattomasti ja nopeasti, mutta sähkötoimista seisomaannousua ei tarvita.

Manuaalinen

Manuaalinen Bure Standard- tai Bure S -kävelypöytä on sopiva ratkaisu, kun tarvitaan toimiva ja yksilöllisesti säädettävä kävelypöytä, mutta korkeutta ei ole tarpeen säätää usein eikä sähkötoimista seisomaannousua tarvita.

Tekniset tiedot

Tuotenro	Tuote	Leveys	Käyttäjän suurin paino	Pituus	Korkeus	Kyynärnojat/ sisä-mitta
56-312L	Bure Standard, sähkö	77,5 cm	150 kg	90 cm	91-131 cm	33-50 cm
56-311	Bure Standard, kaasujousi	77,5 cm	150 kg	90 cm	91-131 cm	33-50 cm
56-310	Bure Standard, manuaalinen	77,5 cm	150 kg	90 cm	91-131 cm	33-50 cm
56-302L	Bure S, sähkö	65 cm	150 kg	90 cm	91-131 cm	30-38 cm
56-301	Bure S, kaasujousi	65 cm	150 kg	90 cm	91-131 cm	30-38 cm
56-300	Bure S, manuaalinen	65 cm	150 kg	90 cm	91-131 cm	30-38 cm

Bure Low

Bure-kävelypöydästä on nyt saatavana myös matalampi malli lyhyille potilaille. Se vastaa muilta ominaisuuksiltaan Bure Std/S-mallia, mutta korkeus ala-/yläasennossa on huomattavasti pienempi (70–95 cm käytettäessä 75 mm:n pyöriä). Bure Low -kävelypöytään on valittavissa kaksi eri alarunkoa, Std ja S. Molempiin on saatavana sähkö- tai kaasujousitoiminen korkeuden säätö.

Ergonomiset kahvat

Ergonomisesti muotoiltuja kahvoja voi säätää portaattomasti eri suuntiin käyttäjän yksilöllisten tarpeiden mukaan. Näin esimerkiksi aivohalvauspotilaan käsi voi olla hänelle normaalissa asennossa.

Korkeuden säätö kahvasta

Katso tarvikkeet.

Helposti käytettävä käsiohjain.

Käsiohjain on sijoitettu niin, että avustajan tai avustettavan on helppo yltää siihen kummalla kädellä tahansa.

Kestävä

Kävelypöytä on suunniteltu kestäväksi. Esimerkiksi kyynärnojien pehmusteet on vahvistettu sivuilta, jotta ne eivät halkea törmäysten voimasta.

Vakaa

Kävelypöydän anatomiset pehmusteet keventävät olkapäiden, käsivarsien ja niskan kuormitusta. Painopiste siirtyy suuremmille lihasryhmille, kuten jalka- ja rintalihaksille. Tämä lisää vakautta ja helpottaa kävelypöydän hallintaa.

Sähkötoiminen seisomaannousu

Bure Standard- tai Bure S -kävelypöydän sähkötoiminen versio on erinomainen seisomaannousun apuväline. Hoitohenkilöstön työ kevenee ja samalla työperäisten vammojen riski vähenee. Osa potilaista pystyy nousemaan kävelypöydän avulla jopa ilman avustajaa.

Sulava portaaton säätö

Sähkökäyttöisen nosto- ja laskutoiminnon ansiosta kävelypöydän voi säätää suлавasti oikeaan korkeuteen ennen käyttöä. Kun potilas on paikallaan, pöydän voi hienosäätää portaattomasti mukavaan ja kävelyä optimaalisesti tukevaan korkeuteen.

Sopii erinomaisesti kotikäyttöön

Bure S sopii erinomaisesti ahtaisiin tiloihin, kuten kotiin tai hoivayksiköihin. Bure S mahtuu useimmista vähintään 70 cm leveistä oviaukoista.

Vedenkestävä

Kaikkien sähkötoimisten Bure Standard- ja Bure S -kävelypöytien sähköosien kotelointiluokka on IP 65, joten niitä voi käyttää myös märkätiloissa.

Avoim rakenne

Avoim rakenne tarjoaa tavallisen kävelypöydän vakaan mutta enemmän liikkumatilaa. Tila ei tunnu avustettavasta ahtaalta, ja seisomaannousussa tai pukemisessa avustaminen helpottuu.

Jarru ja suuntalukitus

Lisätarvikkeena on saatavana yksi- tai kaksipuolinen käsijarru, johon potilas yltää itse kävelyasennosta. Käsijarru jarruttaa takapyöriä. Sen mukana toimitetaan suuntalukittavat pyörät, jotka auttavat säilyttämään oikean suunnan kävelyn aikana.



Tekniset tiedot

Tuotenumero	Tuote	Leveys	Käyttäjän suurin paino	Pituus	Korkeus	Kyynärnojat/sisämitta
56-321L/75	Bure Low, sähkö, 75 mm:n pyörät	77,5 cm	150 kg	88 cm	72-95 cm	33-50 cm
56-321L-S/75	Bure Low S, sähkö, 75 mm:n pyörät	65 cm	150 kg	88 cm	72-95 cm	33-50 cm
56-322/75	Bure Low, kaasujousi, 75 mm:n pyörät	77,5 cm	150 kg	88 cm	72-95 cm	33-50 cm
56-322-S/75	Bure Low S, kaasujousi, 75 mm:n pyörät	65 cm	150 kg	88 cm	72-95 cm	33-50 cm

Bure XL

Bure XL on isokokoisille ja painaville potilaille tarkoitettu, erityisen tilava ja tukeva malli. Painavampien potilaiden hoidossa ja hoivassa tarvitaan tehokkaita apuvälineitä, joten Bure XL -kävelypöydässä on aina vakiovarusteena sähkömoottori.

Ergonomiset kahvat

Ergonomisesti muotoiltuja kahvoja voi säätää portaattomasti eri suuntiin käyttäjän yksilöllisten tarpeiden mukaan. Näin esimerkiksi aivohalvauspotilaan käsi voi olla hänelle normaalissa asennossa.

Helposti käytettävä käsiohjain

Käsiohjain on sijoitettu niin, että avustajan tai avustettavan on helppo yltää siihen kummalla kädellä tahansa.

Sähkötoiminen seisomaanousu

Bure XL on erinomainen seisomaanousun apuväline, joka keventää hoitohenkilöstön työtä. Osa potilaista pystyy nousemaan kävelypöydän avulla jopa ilman avustajaa.

Avoin rakenne

Tavallisen kävelypöydän vakaus mutta enemmän liikkumatilaa.

Vedenkestävä

Kaikkien Bure XL -kävelypöydän sähköosien kotelointiluokka on IP 65, joten sitä voi käyttää myös märkätiloissa.

Korkeuden säätö kahvasta

Katso tarvikkeet.

Kestävä

Kävelypöytä on suunniteltu kestäväksi. Esimerkiksi kyynärnojien pehmusteet on vahvistettu sivuilta, jotta ne eivät halkea törmäysten voimasta.

Vakaa

Kävelypöydän anatomiset pehmusteet keventävät olkapäiden, käsivarsien ja niskan kuormitusta. Painopiste siirtyy suuremmille lihasryhmille, kuten jalka- ja rintalihaksille. Tämä lisää vakautta ja helpottaa kävelypöydän hallintaa.

Sulava portaaton säätö

Sähkökäyttöisen nosto- ja laskutoiminnon ansiosta kävelypöydän voi säätää sulavasti oikeaan korkeuteen ennen käyttöä. Kun potilas on paikallaan, pöydän voi hienosäätää portaattomasti mukavaan ja kävelyä optimaalisesti tukevaan korkeuteen.

Suunniteltu kestävä painoa

Bure XL tarjoaa hyvän tuen jopa 240 kg painaville potilaille. Kävelypöytää on myös levennetty, jotta se on käytössä vakaa ja tilaa on tarpeeksi. Sen sisämitta on 44–62 cm. Ylimääräinen jalkatila helpottaa potilaan kävelyä etenkin, jos tämä tarvitsee lisätilaa jalkojen spastisten liikkeiden vuoksi.

Sairaala- ja laitospöydän käyttöön

Kokonsa vuoksi Bure XL sopii parhaiten käytettäväksi sairaaloissa ja terveydenhuollon laitoksissa.

Tekniset tiedot

Tuotenumero	Tuote	Leveys	Käyttäjän suurin paino	Pituus	Korkeus	Kyynärnojat/sisämitta
56-315	Bure XL, sähkö	89 cm	240 kg	80 cm	91–131 cm	40-56 cm

Tarvikkeet

Valikoidut tarvikkeet

Uusi parannettu seisomalevy

Olemme kehittäneet uuden seisomalevyn, joka asennetaan nykyisen alumiinilevyn tilalle (ei Bure XL -malliin). Sen etuosa ripustetaan kävelypöytään, ja siinä on omat, ohjaamista helpottavat takapyörät. Uusi seisomalevy on helppokäyttöinen ja aiempaan verrattuna kätevämpi käsitellä, kevyempi sekä pinta-alaltaan pienempi.



Hallintaa helpottava avustajan ohjauskahva

Uusi avustajan ohjauskahva tekee avustamisesta entistä tehokkaampaa ja sulavampaa. Ohjauskahvan avulla kävelypöytää on helppo hallita etenkin avustettavan ollessa seisomalevyllä. Avustajan ohjauskahva on helppo asentaa, ja sen voi lisätä jälkikäteen kaikkiin Bure-kävelypöytiin (ei Bure XL -malliin).



Säärituki

Saatavana on nyt mobilisointiin/seisomaanousuun tarkoitettu säärituki, joka laajentaa vakiomallisten kävelypöytien käyttöaluetta ja parantaa niiden ominaisuuksia. Se on yhteensopiva kaikkien muiden kävelypöytien paitsi Rise & Go (DB)- ja Bure XL -mallin kanssa. Tarvikkeen käyttöön tietyissä malleissa ja joillakin potilailla voi liittyä kaatumisen riski. Siksi sitä suositellaan käytettäväksi ainoastaan seisomalevyn ja/tai polkimen/kaatumisesteiden kanssa.



Kävelyharjoitteluväljaat, STD

Meiltä on toivottu valjaita kävelyharjoittelua varten myös vakiomallisiin kävelypöytiin.

Neljän kiinnityspisteen ansiosta valjaat tukevat tehokkaasti kävelyharjoittelun aikana ja tarjoavat lisäsuojausta kaatumisilta.

Käyttäjän suurin sallittu paino 150 kg.



GATE PLUS

Tiesitkö, että kaikkiin sähkötoimisiin kävelypöytiin on nyt saatavana laajempi valikoima GATE-toimintoja? Nämä uudet GATE PLUS -toiminnot sisältyvät PLUS-käsiohjaimen (lisätarvike). PLUS-käsiohjain on yhteensopiva kaikkien kävelypöytien kanssa, joiden valmistuspäivä on 25.11.2015 tai myöhemmin (ei Bure XL -mallin kanssa). PLUS-käsiohjaimen voi tilata joko tuotteen yhteydessä tai myöhemmin lisätarvikkeena, ja se tarjoaa käyttöön seuraavat toiminnot:

- Useita nopeusasetuksia – nykyinen vakionopeus ja suurempi nopeus (lisää vauhtia 40 % vakionopeuteen verrattuna).
- Käsiohjaimen akun varausilmais – ohjaimen lataustarve on helpompi huomata.
- Huoltotarpeen ilmais – näet, milloin kävelypöydän kunnossapito/huolto on tehtävä (vähintään kerran vuodessa).



Hygienian hallintaan – uudet PU-kyynärnojapehmusteet

Nykyisten vaahtomuovipehmusteiden lisäksi kävelypöytiin on nyt saatavana muotoon valetut polyuretaanipehmusteet.

Uusien pehmusteiden suurin hyöty on, ettei niissä ole aukkoja tai reunoja, joihin voisi jäädä vettä/bakteereja puhdistuksen ja desinfioinnin jälkeen. Tämä helpottaa kävelypöydän pitämistä puhtaana käyttäjien vaihtuessa. Uudet PU-kyynärnojapehmusteet ovat saatavana kaikkiin kävelypöytiin. Ne voi tilata uuden tuotteen yhteydessä tai myöhemmin lisätarvikkeena. Huomaa, että PU-pehmusteet levantävät kävelypöydän ulkomittaa 5 cm.



Kävelypöydän liikkeen ohjauspainikkeet kahvoihin

Kävelypöydän toimintoja voi nyt ohjata myös kahvoihin asennettavilla painikkeilla. Saatavana on kaksi vaihtoehtoa: painonappi- tai vipukytkimeen perustuva ohjaus. Lisätarvikkeena saatava ohjaus koskee kaikkia toimintoja, ja se on asennettavissa jälkikäteen. Sitä voi tarvittaessa käyttää myös yhdessä tavallisen käsiohjaimen kanssa.



Tarvikkeet

Tippateline ja kiinnitin

Tippateline lisää potilaan liikkumisen vapautta huoneessa, osastolla tai kotona. Mukana kiinnitin.

Käsiohjain

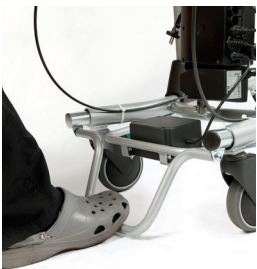
GATE PLUS -käsiohjaimessa on lisätoimintoja, kuten useita nopeusasetuksia, käsiohjaimen huoltoilmaisin ja akun varausilmaisin.

PU-pehmusteet

Polyuretaanipehmusteet ovat valittavissa tilaukseen tai tilattavissa jälkikäteen. Niissä ei ole aukkoja tai likaa kerääviä reunoja. Ne sopivat erinomaisesti käyttökohteisiin, joissa hygieniavaatimukset ovat erityisen tiukat. Huomaa, että PU-pehmusteet leventävät kävelypöydän ulkomittaa 5 cm.

Pehmeä kori ja kiinnitin

Kiinnittimellä varustetussa korissa on tilaa tärkeimmille tavaroille.



Poljin

Toimii vastapainona, vakauttaa ja lisää turvallisuutta, kun kävelypöytää käytetään seisomaanousun apuvälineenä. Rise & GO -mallin vakiovaruste. Ei yhteensopiva levitettävillä jalaksilla varustettujen mallien kanssa.

Suuntalukittavat pyörät

125 mm
100 mm
75 mm

Jarrutettavat pyörät

125 mm
100 mm
75 mm

Käsijarrusarja

Käsijarrusarja, yksi- tai kaksipuolinen

Kun kävelypöytään lisätään käsijarru, käyttäjä voi itse jarruttaa liikettä kävelyharjoittelun aikana. Mukana suuntalukittavat pyörät, jotka lisäävät turvallisuutta ja auttavat säilyttämään suunnan. Yhdellä kädellä käytettävä käsijarru on saatavana sekä vasemmalle että oikealle. Käsijarrusarjan asennus leventää alarunkoa 2 cm.



Nosto-/laskutoiminnon ohjaus ja jalasten levitys kahvoista

Saatavana painonappi- tai vipukyttimeen perustuva ohjaus. Lisätarvikkeena saatava ohjaus koskee kaikkia toimintoja, ja se on asennettavissa jälkikäteen. Sitä voi tarvittaessa käyttää myös yhdessä tavallisen käsiohjaimen kanssa.

Säädettävä sivutuki

Sivutuet estävät kyynärvarsien liikkumisen pois kyynärnojilta. Ne vakauttavat kävelyä entisestään, ja niiden paikkaa voi säätää portaattomasti kävelypöydän reunaan myöten. Sivutuesta on saatavana myös polyuretaaniversio.

Happipulloteline ja kiinnitin

Lisähappea saava potilas ei ole enää sidottu vuoteeseen.

Säirituki

Säirituki helpottaa mobilisointia/seisomaannousua. Sen kanssa on käytettävä seisomalevyä ja poljinta/kaatumisesteitä, jotta potilas ei kaadu taaksepäin.

Seisomalevy

Seisomalevy on erinomainen lisätarvike, kun kävelypöytää halutaan käyttää mobilisointiin/siirtämiseen. Saatavana lyhyt ja pitkä versio.

Seisomalevyn kantaremmi



Tarvikkeet



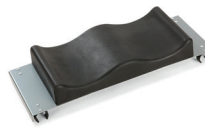
Tippateline ja kiinnitin



Sivutuki/PU-sivutuki

Seisomalevy lyhyt/
pitkäSeisomalevy lyhyt/
pitkä,
ohjauspyörä (SW)

Käsijarrusarja, DB

Käsijarrusarja,
vakioJarrutettava pyörä
75, 100, 125 mmSuuntalukittava pyörä
75, 100, 125 mm

Säätituki



Pehmeä kori

Happipulloteline ja
kiinnitinKynärnojapehmu-
steet, PUAvustajan ohjau-
skahvaSeisomalevyn kanta-
remmiToimintojen ohjau-
skahva – vipukytkinOhjaustoiminto/
kahvat – painonap-
pikytinKäntäjäpyörä – taak-
sepäin

Poljin

Kävelyharjoitteluväl-
jaukka, STD

Tiesitkö tämän?



Uudessa Bure DB -mallissa on aiempaa matalampi maavara, joten se on huomattavasti helpompi työntää sängyn alle ja lähelle avustettavaa. Matalimmillaan Bure DB on, kun jalaksissa käytetään 75 mm:n pyöriä.



Joustavimman ratkaisun saat valitsemalla kävelypöydän, jossa on sähkökäyttöinen jalasten levitys. Apuvälineen voi tuoda lähelle potilasta, vaikka tämä istuisi tuolissa tai pyörätuolissa. Huomaa myös, että seisomalevy mahtuu yleensä pyörätuolin etupyörien väliin.



Seisomalevy on erinomainen lisätarvike, kun kävelypöytää halutaan käyttää mobilisointiin, seisomaannousuun tai siirtämiseen. Seisomalevy on riittävän kapea, jotta se sopii yhteen useimpien pyörätuolien kanssa.

Yleiskatsaus

Nimike	Tuotenumero	Bure Std/S	Bure Low	Bure Ortho	Bure Space	Bure DB 2.0	Bure XL
Kynnärnojapehmusteet, PU, Std/Low/DB/Space/XL	57-361-PAR	x	x	x	x	x	x
Kynnärnojapehmusteet (vakio), vaahtomuovi, Std/Low/DB/Space	56-366-PAR	x	x	x	x	x	x
Tippateline ja kiinnitin	56-338	x	x	x	x	x	x
Sähkömoottorisarja + akku ja akkuhylly, Low	56-332T-LOW		x				
Sähkömoottorisarja + akku ja akkuhylly, Std	56-332T	x					
Kaasujousisarja ja kahva, Low	56-330-LOW		x				
Kaasujousisarja ja kahva, Std	56-330	x					
Kävelyharjoitteluväljat, STD	56-388	x	x	x	x	x	
Jarruttava pyörä 75 mm	56-387	x	x	x	x	x	x
Jarruttava pyörä 100 mm	56-358	x	x	x	x	x	x
Jarruttava pyörä 125 mm	56-361	x	x	x	x	x	x
Suuntalukittava pyörä 75 mm	57-043	x	x	x	x	x	x
Suuntalukittava pyörä 100 mm	56-355	x	x	x	x	x	x
Suuntalukittava pyörä 125 mm	56-359	x	x	x	x	x	x
Kantaremmi/seisomalevy	58-328-1	x	x	x	x	x	
Säärituki	56-352	x	x	x	x	x	
Käsijarru, 2-puolinen, Std/Low/Space/XL	56-339-1-0	x	x	x	x		x
Käsijarru, 1-puolinen, Std/Low/Space/XL	56-339-1-1	x	x	x	x		x
Käsijarru, 2-puolinen, DB 2.0	56-339-2-0					x	
Käsijarru, 1-puolinen, DB 2.0	56-339-2-1					x	
Pehmeä kori ja kiinnitin	56-389	x	x			x	x
PLUS-käsiohjain ja kiinnitin, Std/Low/Space	58-375-1	x	x	x	x		
PLUS-käsiohjain ja kiinnitin, DB/Rise & Go DB	58-375-2					x	
Sivutuki	56-337	x	x	x	x	x	x
Sivutuki, PU	56-337-PU	x	x	x	x	x	x
Painikesarja FK, ylös/alas, vakionopeus, yksi kahva*	58-387-1	x	x	x	x	x	
Painikesarja FK, ylös/alas, suuri nopeus, yksi kahva*	58-387-2	x	x	x	x	x	
Painikesarja FK, levitys, yksi kahva*	58-387-3					x	
Painikesarja TK, ylös/alas, vakionopeus, kaksi kahvaa*	58-388-1	x	x	x	x	x	
Painikesarja TK, ylös/alas, suuri nopeus, kaksi kahvaa*	58-388-2	x	x	x	x	x	
Painikesarja TK, levitys, kaksi kahvaa*	58-388-3					x	
Painikesarjan Y-kaapeli, yksi kpl / kävelypöytä*	57-022-1	x	x	x	x	x	
Y-kaapeli, käsiohjaimen käyttö yhdessä painikesarjan kanssa	57-022-3	x	x	x	x	x	
Seisomalevy lyhyt, STD	56-333-STD, 56-333/SW-STD	x	x			x	
Seisomalevy lyhyt, DB	56-333-DB, 56-333/SW-DB					x	
Seisomalevy lyhyt, SPACE	56-333-SPACE, 56-333/SW-SPACE				x		
Seisomalevy pitkä, STD	56-383-STD, 56-383/SW-STD	x	x				
Seisomalevy pitkä, DB	56-383-DB, 56-383/SW-DB					x	
Seisomalevy pitkä, SPACE	56-383-SPACE, 56-333/SW-SPACE				x		
Seisomalevy alumiini lyhyt, Ortho	56-333-ORTHO			x			
Seisomalevy alumiini pitkä, Ortho	56-383-ORTHO			x			
Poljin, Std/Rise & Go	56-331-1	x	x				
Happipulloteline ja kiinnitin	56-336	x	x	x	x	x	x

* Jälkiasennus edellyttää työkaluja, joilla runkoon saadaan porattua reiät.

Rise & Go DB™

Kävelypöytä nousutoiminnolla

Bure Rise & GO on kustannustehokas kävelypöytä, jossa on myös patentoitu seisomaannousutoiminto. Sähkötoimisen seisomaannousun ansiosta Bure Rise & Go toimii sekä kävelyn, seisomaannousun että siirtämisen apuvälineenä.

Nyt Rise & Go -kävelypöytään on saatavana myös sähkökäyttöinen jalasten levitys.

Joustava levitystoiminto ja jalasten matala korkeus lisäävät tuotteen monikäyttöisyyttä sairaalassa tai kotona potilaan tilanteeseen katsomatta.



Vaihe 1

Nostovaljaat puetaan potilaan lanteiden ja pakaroiden ympärille. Hihnat säädetään ja säätituki asetetaan oikeaan kohtaan.



Vaihe 2

Potilas tarttuu kahvoihin ja sähkötoiminen seisomaannousu aloitetaan. Nostovaljaiden ainutlaatuinen muotoilu ja kävelypöydän pystysuora nosto takaavat luonnollisen liikemallin.



Vaihe 3

Kun potilas on seisaallaan, säätituki taitetaan syrjään. Potilas voi lähteä heti liikkeelle kävelypöytään tukeutuen. Vaihtoehtoisesti potilas asettuu seisomalevylle ja on valmis siirrettäväksi heti seisomaannousun jälkeen.

Ainutlaatuinen seisomaannousun apuväline

Bure Rise & Go säästää aikaa, tilaa ja rahaa. Sama tuote toimii sekä kävelyn, seisomaannousun että siirtämisen apuvälineenä, joten se on erinomaisen kustannustehokas ratkaisu.

Bure Rise & Go parantaa huomattavasti terveydenhuollon ammattilaisen työergonomiaa hoidon, harjoitteiden ja avustamisen aikana. Edistynyt nostotoiminto takaa turvallisen, varman ja luonnollisen liikkeen, joka ei rasita avustajan selkää.

Tuote koostuu kävelypöydästä ja nostovaljaista kiinnityshihnoineen. Valjaista on saatavana eri kokoja (S, M, L), ja niiden takaa kaksiosainen muotoilu helpottaa esimerkiksi WC-käyntejä.

Seisomaannousu perustuu sähkömoottorin voimaan. Kävelypöydän ja siihen kiinnitetyn potilaan välinen etäisyys pienenee pöytäta-son noustessa, mikä auttaa potilaan seisaalle. Bure Rise & Go vähentää yleisesti työn kuormittavuutta, joten se on sijoitus henkilöstön hyvinvointiin ja potilaiden kuntoutukseen.

Nyt Rise & Go -kävelypöytään on saatavana myös sähkökäyttöinen jalasten levitys. Joustava levitystoiminto ja jalasten matala korkeus lisäävät tuotteen monikäyttöisyyttä sairaalassa tai kotona potilaan tilanteeseen katsomatta.

Rise & Go DB

Bure Rise & Go on kustannustehokas kävelypöytä, jossa on myös patentoitu seisomaannousutoiminto. Sähkötoimisen seisomaannousun ansiosta Bure Rise & Go toimii sekä kävelyn, seisomaannousun että siirtämisen apuvälineenä. Nyt Rise & Go -kävelypöytään on saatavana myös sähkökäyttöinen jalasten levitys. Joustava levitystoiminto ja jalasten matala korkeus lisäävät tuotteen monikäyttöisyyttä sairaalassa tai kotona potilaan tilanteeseen katsomatta.

Vakaa

Kävelypöydän anatomiset pehmusteet keventävät olkapäiden, käsivarsien ja niskan kuormitusta. Painopiste siirtyy suuremmille lihasryhmille, kuten jalka- ja rintalihaksille. Tämä lisää vakautta ja helpottaa kävelypöydän hallintaa.

Sulava portaaton säätö

Sähkökäyttöisen nosto- ja laskutoiminnon ansiosta kävelypöydän voi säätää sulavasti oikeaan korkeuteen ennen käyttöä. Kun potilas on paikallaan, pöydän voi hienosäätää portaattomasti mukavaan ja kävelyä optimaalisesti tukevaan korkeuteen.

Sähkötoiminen seisomaannousu

Bure Rise & Go on ainutlaatuinen seisomaannousun apuväline. Hoitohenkilöstön työ kevenee ja samalla työperäisten vammojen riski vähenee.

Vedenkestävä

Kaikkien Bure Rise & Go -kävelypöydän sähköosien kotelointiluokka on IP 65, joten sitä voi käyttää myös märkätiloissa.

Matala korkeus

Matalan maavaran ansiosta apuväline on helppo viedä avustettavan lähelle esimerkiksi tämän istuessa sängyssä.

Avoin, vahvistettu rakenne

Avoin rakenne tarjoaa tavallisen kävelypöydän vakauden mutta enemmän liikkumatilaa. Tila ei tunnu potilaasta ahtaalta, ja seisomaannousussa tai pukemisessa avustaminen helpottuu. Bure Rise & Go -kävelypöydän vahvistettu runko ja pitkät jalat lisäävät vakautta seisomaannousun aikana.

Helposti käytettävä käsiohjain.

Käsiohjain on sijoitettu niin, että avustajan tai avustettavan on helppo yltää siihen kummalla kädellä tahansa.

Ergonomiset kahvat

Ergonomisesti muotoiltuja kahvoja voi säätää portaattomasti eri suuntiin käyttäjän yksilöllisten tarpeiden mukaan. Näin esimerkiksi aivohalvauspotilaan käsi voi olla hänelle normaalissa asennossa.

Sivuun taittavat kyynärnojat

Bure Rise & Go -kävelypöydän anatomisesti muotoillut kyynärnojat voi taittaa sivuun, jotta potilas yltää helposti kahvoihin seisomaannousun yhteydessä.

Kestävä

Kävelypöytä on suunniteltu kestäväksi. Esimerkiksi kyynärnojen pehmusteet on vahvistettu sivuilta, jotta ne eivät halkea törmäysten voimasta.

Nostovaljaiden ainutlaatuinen muotoilu

Nostovaljaat on suunniteltu istumaan mahdollisimman alhaalla. Tämä varmistaa optimaalisen tuen ja luonnollisen liikkeen seisomaan noustessa.

Säätimet seisomaannousua varten

Bure Rise & Go -kävelypöydässä on seisomaannousua helpottavat säätimet. Säätimien korkeutta voi säätää, ja ne on helppo taittaa syrjään, kun jalkatilaa tarvitaan lisää.

Lukittavat pyörät

Bure Rise & Go -kävelypöydässä on vakiona neljä erikseen lukittavaa pyörää.

Sähkökäyttöinen jalasten levitys

Sähkökäyttöisen jalasten levitystoiminnon ansiosta kävelypöydän voi työntää aivan käyttäjän lähelle tuolin tai pyörätuolin leveyteen tai sängyn rakenteeseen katsomatta. Tämä helpottaa myös seisomaannousussa avustamista. Kun jalat ovat uloimmassa asennossa, kävelypöytä on erityisen vakaa, ja potilas voi käyttää sitä ilman avustajaa. Tämä hyödyttää myös potilaita, jotka tarvitsevat kävelyn enemmän tilaa.

Tekniset tiedot

Tuotenro	Tuote	Leveys, ulkomitta	Käyttäjän suurin paino	Pituus	Korkeus	Kyynärnojat/sisämitta
56-309L/75	Bure Rise & Go DB, sähkökäyttöinen jalasten levitys, 75 mm	67–106 cm	150 kg	108 cm	86–126 cm	21–56 cm
56-309 L	Bure Rise & Go DB, sähkökäyttöinen jalasten levitys	67–106 cm	150 kg	110 cm	91–131 cm	21–56 cm

* S = 95–105 cm, M = 105–120 cm, L = 110–140 cm, XL = 130–160 cm

Tarvikkeet



Tippateline ja kiinnitin



Sivutuki/PU-sivutuki

Seisomalevy lyhyt/
pitkäSeisomalevy lyhyt/
pitkä,
ohjauspyörä (SW)

Käsijarrusarja, DB

Käsijarrusarja,
vakioJarrutettava pyörä
75, 100, 125 mmSuuntalukittava pyörä
75, 100, 125 mmKävelyharjoittelusarja, Multi
MULTI-kävelyharjoittelusarja muuntaa nostovaljaat
kävelyharjoitteluväljäksi.

Pehmeä kori

Happipulloteline ja
kiinnitinKynärnojapehmu-
steet/säätituki, PUAvustajan ohjaus-
kahvaSeisomalevyn kanta-
remmiToimintojen ohjaus/
kahva - vipukytkinOhjaustoiminto/
kahvat - painonap-
pikytinKaatumiseste - taak-
sepään

Poljin



PLUS-käsiohjain

Tiesitkö tämän?



Uudessa Bure DB -mallissa on aiempaa matalampi maavara, joten se on huomattavasti helpompi työntää sängyn alle ja lähelle avustettavaa. Matalimmillaan Bure DB on, kun jalaksissa käytetään 75 mm:n pyöriä.



Joustavimman ratkaisun saat valitsemalla kävelypöydän, jossa on sähkökäyttöinen jalasten levitys. Apuvälineen voi tuoda lähelle potilasta, vaikka tämä istuisi tuolissa tai pyörätuolissa. Huomaa myös, että seisomalevy mahtuu yleensä pyörätuolin etupyörien väliin.



Seisomalevy on erinomainen lisätarvike, kun kävelypöytää halutaan käyttää mobilisointiin, seisomaannousuun tai siirtämiseen. Seisomalevy on riittävän kapea, jotta se sopii yhteen useimpien pyörätuolien kanssa.

Yleiskatsaus

Nimike	Tuotenumero	Bure Rise & Go	Bure Rise & Go DB
Kynnärnojapehmusteet/polvituki-pehmuste PU, Rise & Go (DB)	57-372	x	x
Tippatelinet ja kiinnittimet	56-338	x	x
Kävelyharjoittelusarjat, Multi, Rise & Go (DB)	56-388-KIT	x	x
Jarrutettava pyörä 75 mm	56-387	x	x
Jarrutettava pyörä 100 mm	56-358	x	x
Jarrutettava pyörä 125 mm	56-361	x	x
Suuntalukittava pyörä 75 mm	57-043	x	x
Suuntalukittava pyörä 100 mm	56-355	x	x
Suuntalukittava pyörä 125 mm	56-359	x	x
Kantaremmi/seisomalevy	58-328-1	x	x
Avustajan ohjauskahva	57-391	x	x
Käsijarru, 2-puolinen, Rise & Go	56-339-3-0	x	
Käsijarru, 1-puolinen, Rise & Go	56-339-3-1	x	
Käsijarru, 2-puolinen, Rise & Go DB	56-339-4-0		x
Käsijarru, 1-puolinen, Rise & Go DB	56-339-4-1		x
Pehmeä kori ja kiinnittimet	56-389	x	x
PLUS-käsiohjain ja kiinnittimet, Rise & Go	58-375-1	x	
PLUS-käsiohjain ja kiinnittimet, DB/Rise & Go DB	58-375-2		x
Sivutuki	56-337	x	x
Sivutuki, PU	56-337-PU	x	x
Painikesarjat FK, ylös/alas, vakionopeus, yksi kahva*	58-387-1	x	x
Painikesarjat FK, ylös/alas, suuri nopeus, yksi kahva*	58-387-2	x	x
Painikesarjat FK, levitys, yksi kahva*	58-387-3		x
Painikesarjat TK, ylös/alas, vakionopeus, kaksi kahvaa*	58-388-1	x	x
Painikesarjat TK, ylös/alas, suuri nopeus, kaksi kahvaa*	58-388-2	x	x
Painikesarjat TK, levitys, kaksi kahvaa*	58-388-3		x
Painikesarjan Y-kaapeli, yksi kpl / kävelypöytä*	57-022-1	x	x
Y-kaapeli, käsiohjaimen käyttö yhdessä painikesarjan kanssa	57-022-3	x	x
Seisomalevy lyhyt, STD	56-333-STD, 56-333/SW-STD	x	
Seisomalevy lyhyt, DB	56-333-DB, 56-333/SW-DB		x
Seisomalevy pitkä, STD	56-383-STD, 56-383/SW-STD	x	
Seisomalevy pitkä, DB	56-383-DB, 56-383/SW-DB		x
Poljin, Std/Rise & Go	56-331-1	x	
Happipullotelinet ja kiinnittimet	56-336	x	x
Nostovaljaat kiinnityshihnoineen, MULTI (S, M, L, XL), Rise & Go (DB)	56-384-MULTI-S/M/L/XL	x	x

* Jälkiasennus edellyttää työkaluja, joilla runkoon saadaan porattua reiät.

Rise & Go DB™

Kävelypöytä nousutoiminnolla



- **BURE RISE & GO** on kustannustehokas kokonaisuus, joka säästää aikaa, tilaa ja rahaa.
- **TURVALLINEN JA VARMA** seisomaannousun ja siirtämisen apuväline parantaa hoitohenkilöstön työergonomiaa.
- **AINUTLAATUINEN** seisomaannousutoiminto takaa luonnollisen nousuliikkeen, johon potilas voi aktiivisesti osallistua.
- **BURE RISE & GO** on GATE Rehab Development AB:n patentoitu tuote, jonka muotoilu on suojattu.
- **KÄVELYPÖYDÄSSÄ** voi käyttää siirtämistä helpottavaa seisomalevyä.
- **NOSTOVALJAAT** kestävät pesun 60 asteessa, ja kaksiosaisen muotoilun ansiosta niitä on helppo käyttää myös esimerkiksi WC-käyntien aikana.
- **BURE RISE & GO** -kävelypöydässä on sähkökäyttöinen, sulava, portaaton korkeuden säätö.
- Nyt Rise & Go -kävelypöytään on saatavana myös sähkökäyttöinen jalasten levitys, joten se sopii joustavasti eri käyttökohteisiin.



Multi-kävelyharjoittelusarja (lisätarvike)

Lisätarvikkeena saatava Multi-kävelyharjoittelusarja lisää turvallisuutta Bure Rise & Go -kävelypöydän avulla harjoiteltaessa. Tuotteen haarahihnat ja kiinnityskoukut vähentävät esimerkiksi potilaan huimauksesta tai muusta vastaavasta tilasta aiheutuvia riskejä.

Valmistaja:



Moving Health Forward

DHG

Torshamnsgatan 35, 164 40 Kista, Ruotsi
Asiakaspalvelu: +46 (0)8 557 62 200
info.se@directhealthcaregroup.com
www.dhg-healthcare.com

LIT-00120 1. painos
Päiväys: huhtikuu 2022

www.dhg-healthcare.com

Jakelija Suomessa:



OSA DIRECT HEALTHCARE GROUP -RYHMÄÄ

MediMattress Oy

Haukilahdenkatu 4, 00550 Helsinki
puh. 0306 40 40 40
asiakaspalvelu@medimattress.fi
www.medimattress.fi